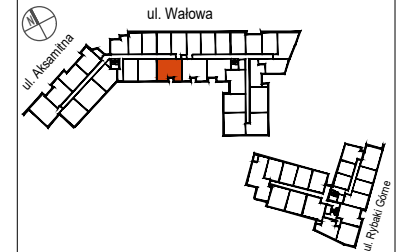


AURA 40

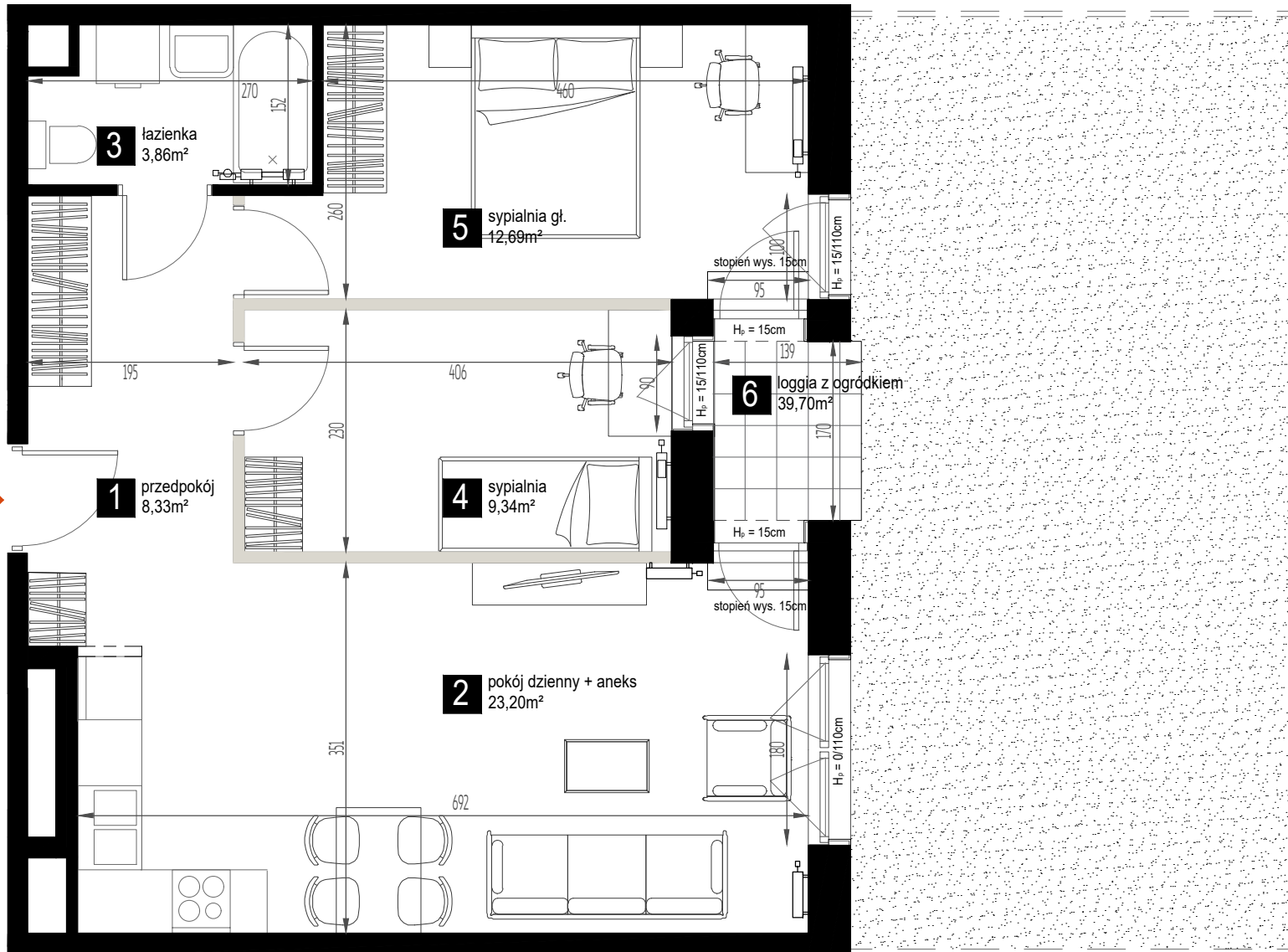
Gdańsk | ul. Wałowa



Mieszkanie A 1.10

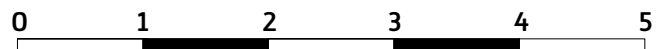
Powierzchnia: 57,42m²
Piętro: 1
Klatka: A
Liczba pokoi: 3

1	przedpokój	8,33m ²
2	p.dzienny+aneks	23,20m ²
3	łazienka	3,86m ²
4	sypialnia	9,34m ²
5	sypialnia gł.	12,69m ²
6	loggia z ogródkiem	39,70m ²



LEGENDA:

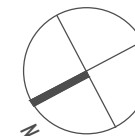
- wejście do lokalu
- ściany stałe, niedemontowalne
- ściany działowe, nadające się do demontażu
- grzejnik, grzejnik łazienkowy, grzejnik kanałowy
- H_p = 0cm -okno wys. 242cm otwieralne od posadzki
- H_p = 15cm -okno wys. 227cm otwieralne od stopnia wys. 15cm
- H_p = 15/110cm -okno wys. 227cm otwieralne od wys. 110cm ze parapetem wys. 15cm
- H_p = 0/110cm -okno wys. 242cm otwieralne od wys. 110cm
- H_p = 90cm -okno wys. 156cm otwieralne od wys. 90cm



-powierzchnie zgodne z normą PN-ISO 9836:1997
-powierzchnia balkonów, tarasów i ogródków liczona w przybliżeniu
-podane wymiary dotyczą wykończonego mieszkania - z tynkami

-wejście na balkon, taras, logie - możliwa różnica poziomów
-wysokość mieszkań wynosi około 265cm
-na wszelkie zmiany trzeba uzyskać zgodę projektanta

-wyposażenie pokazane tylko w celach prezentacji, nie stanowi zobowiązania umownego
-niniejszy projekt nie stanowi oferty w rozumieniu przepisów kodeksu cywilnego
-podane wymiary okien, pomieszczeń i powierzchni mogą ulec nieznacznym zmianom



MILL-YON GDAŃSK II SP. Z O. O.
ul. Jana Christiana Szucha 3/3
00-580 Warszawa