

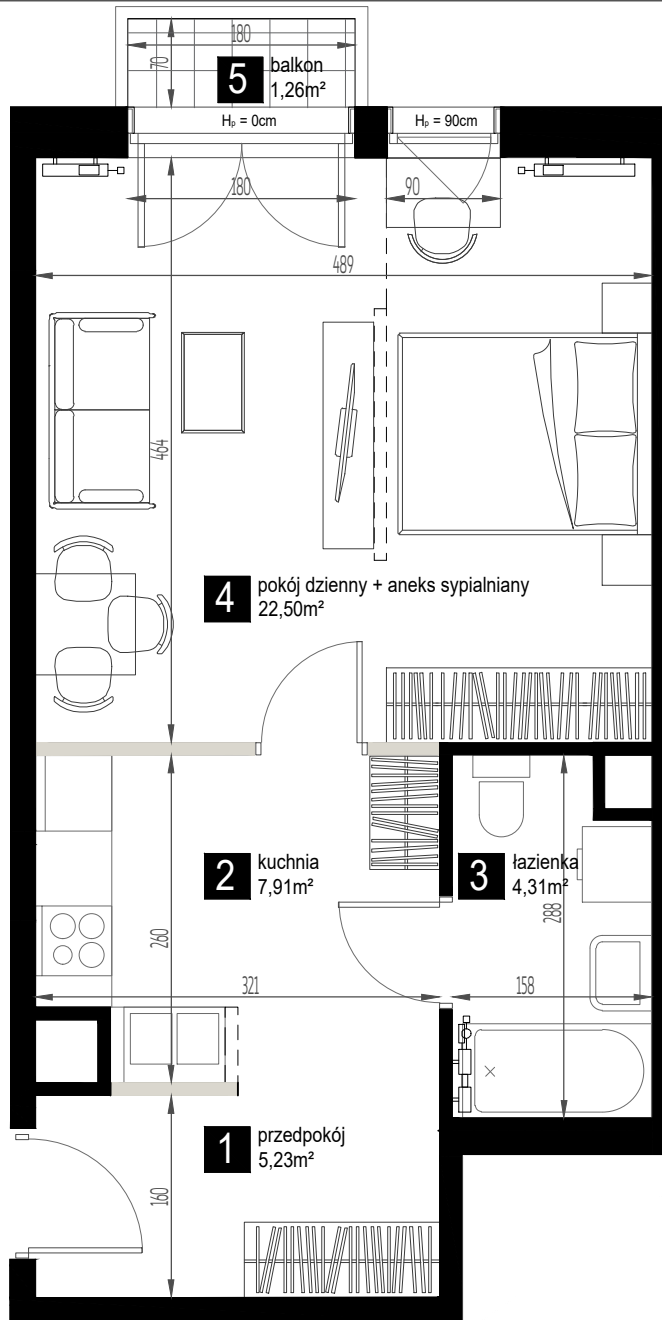
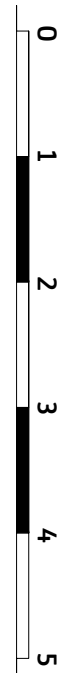
**LEGENDA:**

- wejście do lokalu
- ściany stałe, niedemontowalne
- ściany działowe, nadające się do demontażu
- grzejnik, grzejnik łazienkowy, grzejnik kanałowy
- $H_p = 0\text{cm}$  -okno wys. 242cm otwieralne od posadzki
- $H_p = 15\text{cm}$  -okno wys. 227cm otwieralne od stopnia wys. 15cm
- $H_p = 15/110\text{cm}$  -okno wys. 227cm otwieralne od wys. 110cm ze parapetem wys. 15cm
- $H_p = 0/110\text{cm}$  -okno wys. 242cm otwieralne od wys. 110cm
- $H_p = 90\text{cm}$  -okno wys. 156cm otwieralne od wys. 90cm

- powierzchnie zgodne z normą PN-ISO 9836:1997
- powierzchnia balkonów, tarasów i ogródków liczona w przybliżeniu
- podane wymiary dotyczą wykończonego mieszkania - z tynkami

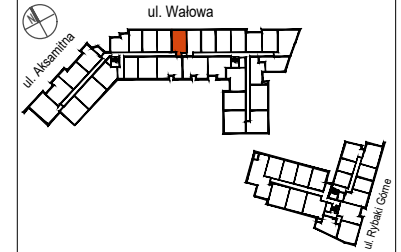
- wejście na balkon, taras, logie - możliwa różnica poziomów
- wysokość mieszkań wynosi około 265cm
- na wszelkie zmiany trzeba uzyskać zgodę projektanta

- wyposażenie pokazane tylko w celach prezentacji, nie stanowi zobowiązania umownego
- niniejszy projekt nie stanowi oferty w rozumieniu przepisów kodeksu cywilnego
- podane wymiary okien, pomieszczeń i powierzchni mogą ulec nieznacznym zmianom



# AURA 40

Gdańsk | ul. Wałowa



## Mieszkanie A 1.11

Powierzchnia:	39,95m <sup>2</sup>
Piętro:	1
Klatka:	A
Liczba pokoi:	1

<b>1</b> przedpokój	5,23m <sup>2</sup>
<b>2</b> kuchnia	7,91m <sup>2</sup>
<b>3</b> łazienka	4,31m <sup>2</sup>
<b>4</b> p. dzienny+syp.	22,50m <sup>2</sup>
<b>5</b> balkon	1,26m <sup>2</sup>

MILL-YON GDAŃSK II SP. Z O. O.  
ul. Jana Christiana Szucha 3/3  
00-580 Warszawa