

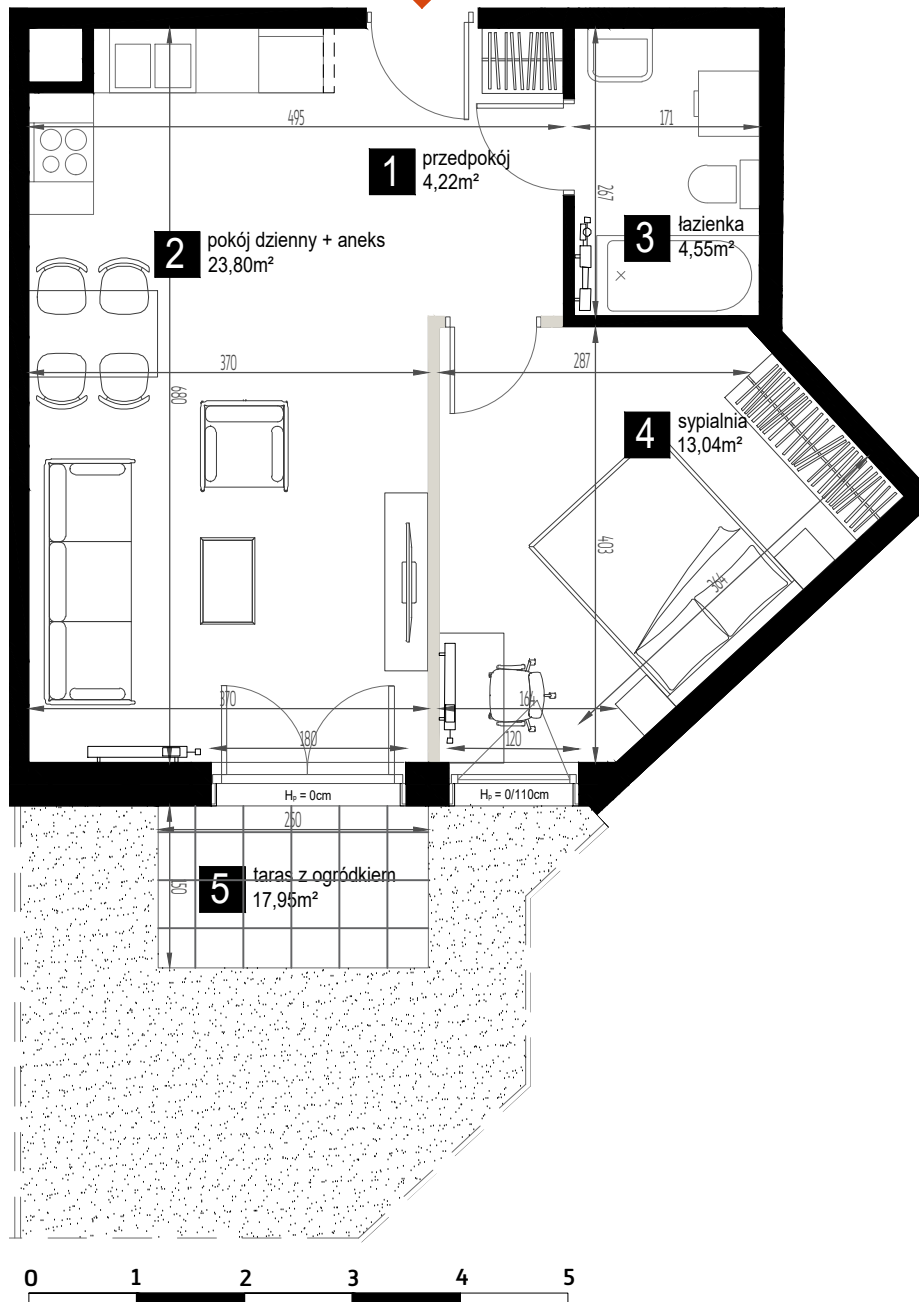
LEGENDA:

- wejście do lokalu
- ściany stałe, niedemontowalne
- ściany działowe, nadające się do demontażu
- grzejnik, grzejnik łazienkowy, grzejnik kanałowy
- H_b = 0cm -okno wys. 242cm otwieralne od posadzki
- H_b = 15cm -okno wys. 227cm otwieralne od stopnia wys. 15cm
- H_b = 15/110cm -okno wys. 227cm otwieralne od wys. 110cm ze parapetem wys. 15cm
- H_b = 0/110cm -okno wys. 242cm otwieralne od wys. 110cm
- H_b = 90cm -okno wys. 156cm otwieralne od wys. 90cm

- powierzchnie zgodne z normą PN-ISO 9836:1997
- powierzchnia balkonów, tarasów i ogródków liczona w przybliżeniu
- podane wymiary dotyczą wykończonego mieszkania - z tynkami

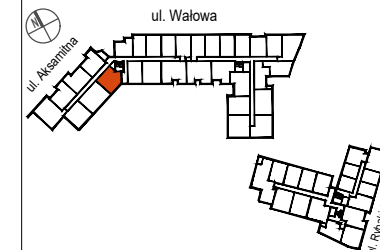
- wejście na balkon, taras, logie - możliwa różnica poziomów
- wysokość mieszkań wynosi około 265cm
- na wszelkie zmiany trzeba uzyskać zgodę projektanta

- wyposażenie pokazane tylko w celach prezentacji, nie stanowi zobowiązania umownego
- niniejszy projekt nie stanowi oferty w rozumieniu przepisów kodeksu cywilnego
- podane wymiary okien, pomieszczeń i powierzchnie mogą ulec nieznacznym zmianom



AURA 40

Gdańsk | ul. Wałowa



Mieszkanie A 1.7

Powierzchnia: 45,61m²
Piętro: 1
Klatka: A
Liczba pokoi: 2

1	przedpokój	4,22m ²
2	p.dzienny+aneks	23,80m ²
3	łazienka	4,55m ²
4	sypialnia	13,04m ²
5	taras z ogródkiem	17,95m ²

MILL-YON GDAŃSK II SP. Z O. O.

ul. Jana Christiana Szucha 3/3
00-580 Warszawa