

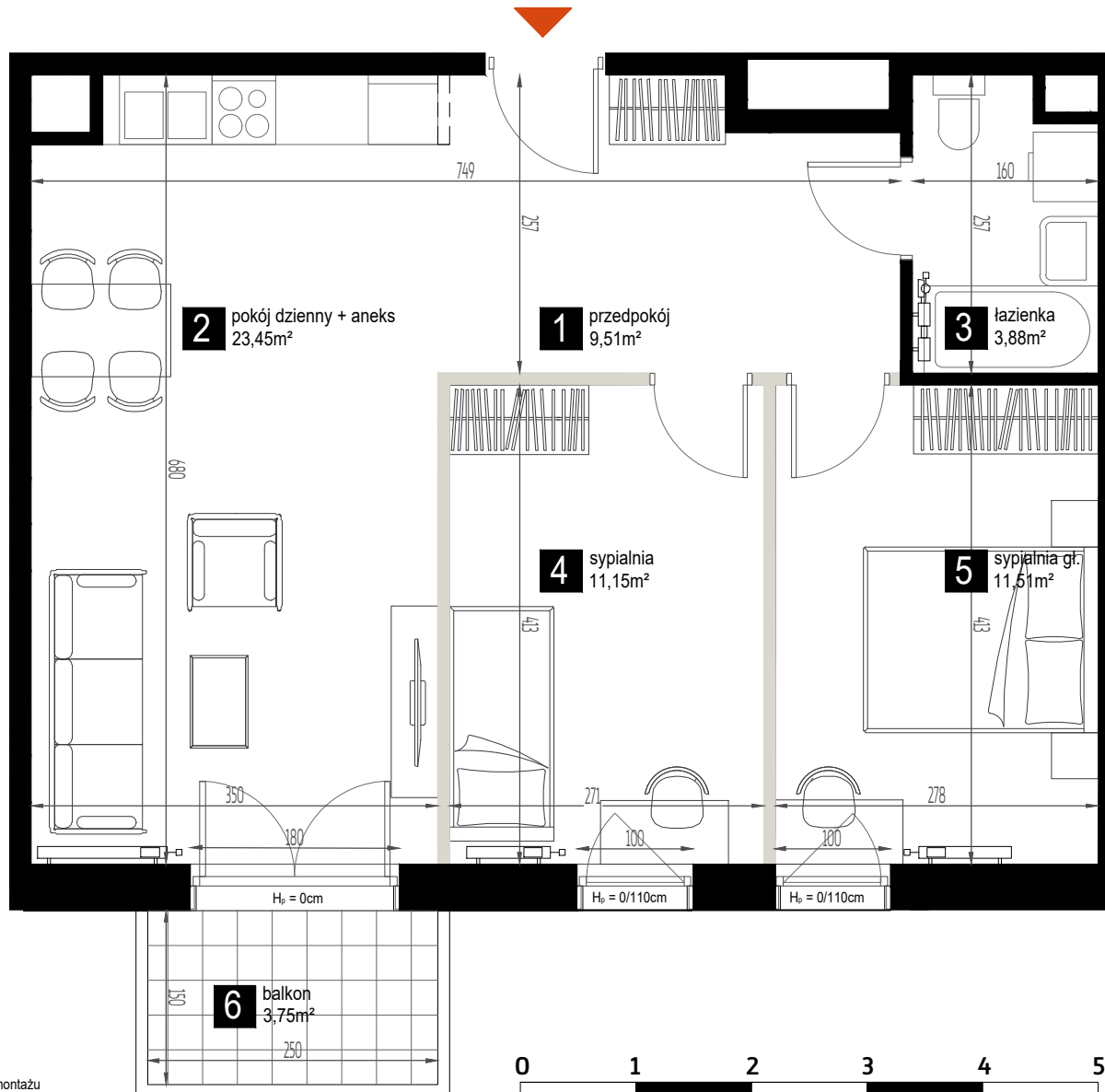
**LEGENDA:**

- wejście do lokalu
- ściany stałe, niedemontowalne
- ściany działowe, nadające się do demontażu
- grzejnik, grzejnik łazienkowy, grzejnik kanałowy
- $H_p = 0\text{cm}$  -okno wys. 242cm otwieralne od posadzki
- $H_p = 15\text{cm}$  -okno wys. 227cm otwieralne od stopnia wys. 15cm
- $H_p = 15/110\text{cm}$  -okno wys. 227cm otwieralne od wys. 110cm ze parapetem wys. 15cm
- $H_p = 0/110\text{cm}$  -okno wys. 242cm otwieralne od wys. 110cm
- $H_p = 90\text{cm}$  -okno wys. 156cm otwieralne od wys. 90cm

- powierzchnie zgodne z normą PN-ISO 9836:1997
- powierzchnia balkonów, tarasów i ogródków liczona w przybliżeniu
- podane wymiary dotyczą wykończonego mieszkania - z tynkami

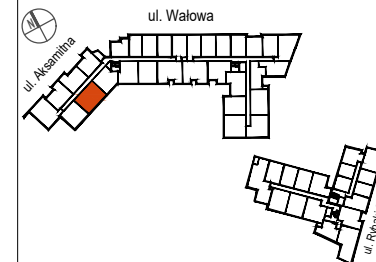
- wyjście na balkon, taras, logie - możliwa różnica poziomów
- wysokość mieszkań wynosi około 265cm
- na wszelkie zmiany trzeba uzyskać zgodę projektanta

- wyposażenie pokazane tylko w celach prezentacji, nie stanowi zobowiązania umownego
- niniejszy projekt nie stanowi oferty w rozumieniu przepisów kodeksu cywilnego
- podane wymiary okien, pomieszczeń i powierzchni mogą ulec nieznacznym zmianom



# AURA 40

Gdańsk | ul. Wałowa



## Mieszkanie A 2.6

Powierzchnia: 59,50m<sup>2</sup>  
Piętro: 2  
Klatka: A  
Liczba pokoi: 3

1	przedpokój	9,51m <sup>2</sup>
2	p.dzienny+aneks	23,45m <sup>2</sup>
3	łazienka	3,88m <sup>2</sup>
4	sypialnia	11,15m <sup>2</sup>
5	sypialnia gł.	11,51m <sup>2</sup>
6	balkon	3,75m <sup>2</sup>

MILL-YON GDAŃSK II SP. Z O. O.

ul. Jana Christiana Szucha 3/3  
00-580 Warszawa