

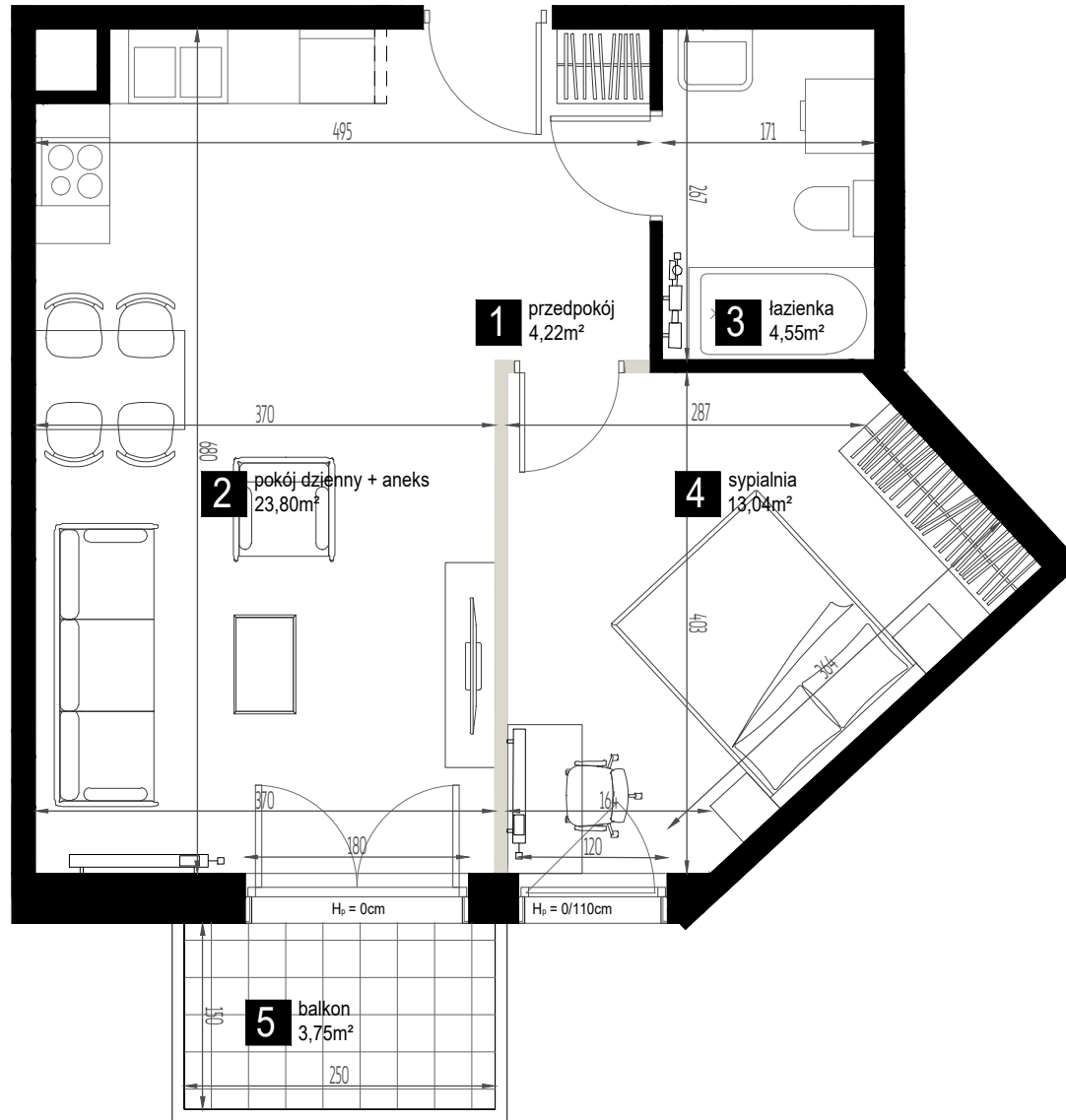
**LEGENDA:**

- wejście do lokalu
- ściany stałe, niedemontowalne
- ściany działowe, nadające się do demontażu
- grzejnik, grzejnik łazienkowy, grzejnik kanałowy
- H<sub>o</sub> = 0cm -okno wys. 242cm otwieralne od posadzki
- H<sub>o</sub> = 15cm -okno wys. 227cm otwieralne od stopnia wys. 15cm
- H<sub>o</sub> = 15/110cm -okno wys. 227cm otwieralne od wys. 110cm ze parapetem wys. 15cm
- H<sub>o</sub> = 0/110cm -okno wys. 242cm otwieralne od wys. 110cm
- H<sub>o</sub> = 90cm -okno wys. 156cm otwieralne od wys. 90cm

- powierzchnie zgodne z normą PN-ISO 9836:1997
- powierzchnia balkonów, tarasów i ogródków liczona w przybliżeniu
- podane wymiary dotyczą wykończonego mieszkania - z tynkami

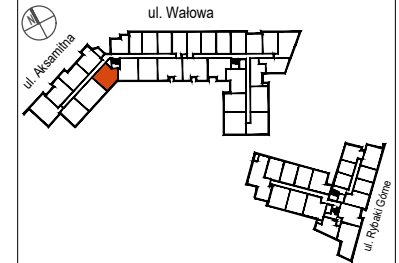
- wyjście na balkon, taras, logie - możliwa różnica poziomów
- wysokość mieszkań wynosi około 265cm
- na wszelkie zmiany trzeba uzyskać zgodę projektanta

- wyposażenie pokazane tylko w celach prezentacji, nie stanowi zobowiązania umownego
- niniejszy projekt nie stanowi oferty w rozumieniu przepisów kodeksu cywilnego
- podane wymiary okien, pomieszczeń i powierzchnie mogą ulec nieznacznym zmianom



# AURA 40

Gdańsk | ul. Wałowa



## Mieszkanie A 2.7

|               |                     |
|---------------|---------------------|
| Powierzchnia: | 45,61m <sup>2</sup> |
| Piętro:       | 2                   |
| Klatka:       | A                   |
| Liczba pokoi: | 2                   |

|                          |                     |
|--------------------------|---------------------|
| <b>1</b> przedpokój      | 4,22m <sup>2</sup>  |
| <b>2</b> p.dzienny+aneks | 23,80m <sup>2</sup> |
| <b>3</b> łazienka        | 4,55m <sup>2</sup>  |
| <b>4</b> sypialnia       | 13,04m <sup>2</sup> |
| <b>5</b> balkon          | 3,75m <sup>2</sup>  |

MILL-YON GDAŃSK II SP. Z O. O.

ul. Jana Christiana Szucha 3/3

00-580 Warszawa