

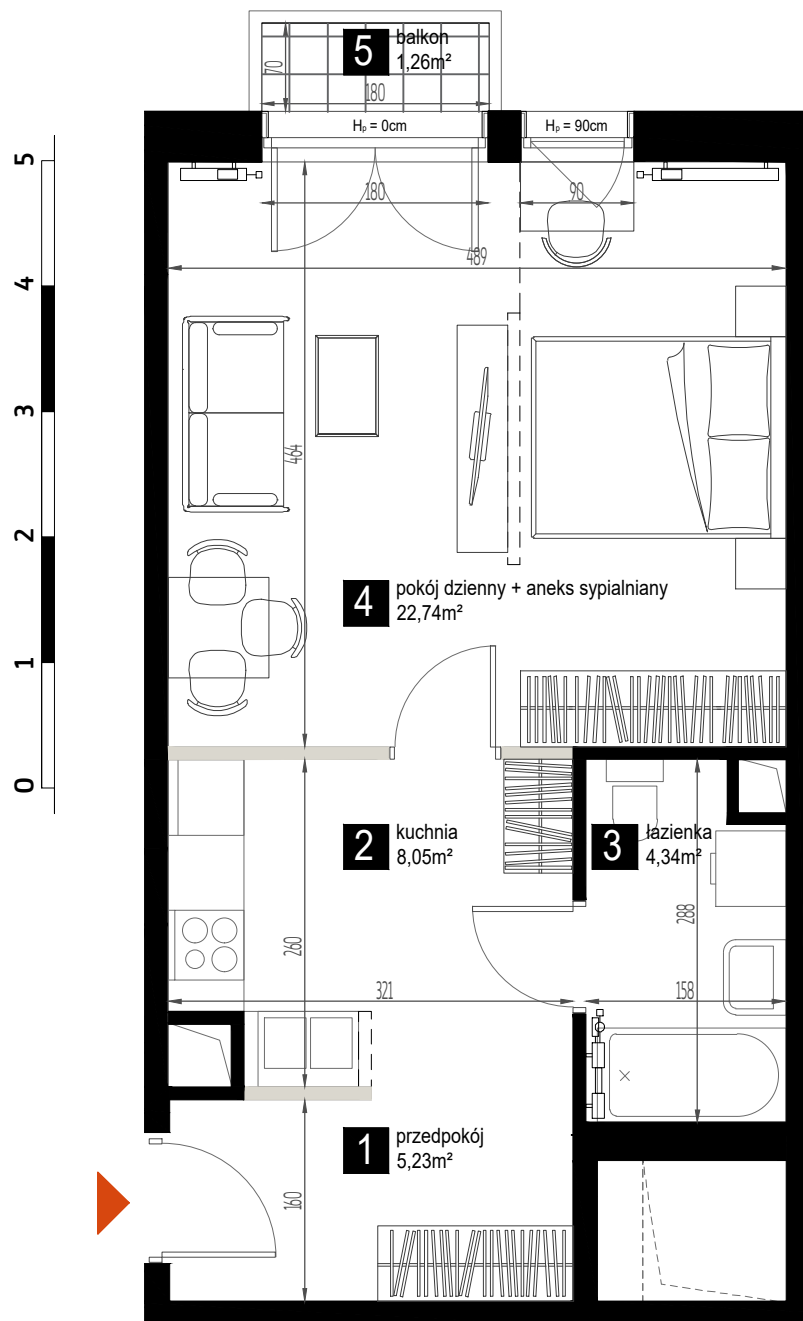
LEGENDA:

- wejście do lokalu
- ściany stałe, niedemontowalne
- ściany działowe, nadające się do demontażu
- grzejnik, grzejnik łazienkowy, grzejnik kanałowy
- $H_p = 0\text{cm}$ -okno wys. 242cm otwieralne od posadzki
- $H_p = 15\text{cm}$ -okno wys. 227cm otwieralne od stopnia wys. 15cm
- $H_p = 15/110\text{cm}$ -okno wys. 227cm otwieralne od wys. 110cm ze stopniem wys. 15cm
- $H_p = 0/110\text{cm}$ -okno wys. 242cm otwieralne od wys. 110cm
- $H_p = 90\text{cm}$ -okno wys. 156cm otwieralne od wys. 90cm

- powierzchnie zgodne z normą PN-ISO 9836:1997
- powierzchnia balkonów, tarasów i ogródków liczona w przybliżeniu
- podane wymiary dotyczą wykończonego mieszkania - z tynkami

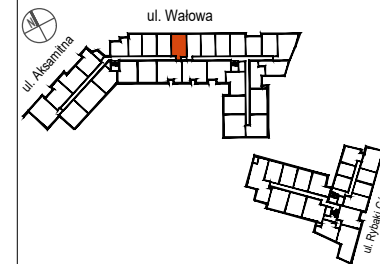
- wejście na balkon, taras, logie - możliwa różnica poziomów
- wysokość mieszkań wynosi około 265cm
- na wszelkie zmiany trzeba uzyskać zgodę projektanta

- wyposażenie pokazane tylko w celach prezentacji, nie stanowi zobowiązania umownego
- niniejszy projekt nie stanowi oferty w rozumieniu przepisów kodeksu cywilnego
- podane wymiary okien, pomieszczeń i powierzchnie mogą ulec nieznacznym zmianom



AURA 40

Gdańsk | ul. Wałowa



Mieszkanie A 5.11

Powierzchnia:	40,36m ²
Piętro:	5
Klatka:	A
Liczba pokoi:	1

1 przedpokój	5,23m ²
2 kuchnia	8,05m ²
3 łazienka	4,34m ²
4 p. dzienny+syp.	22,74m ²
5 balkon	1,26m ²

MILL-YON GDAŃSK II SP. Z O. O.
ul. Jana Christiana Szucha 3/3
00-580 Warszawa