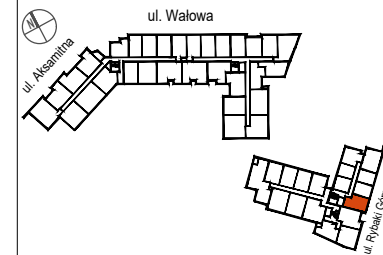


AURA 40

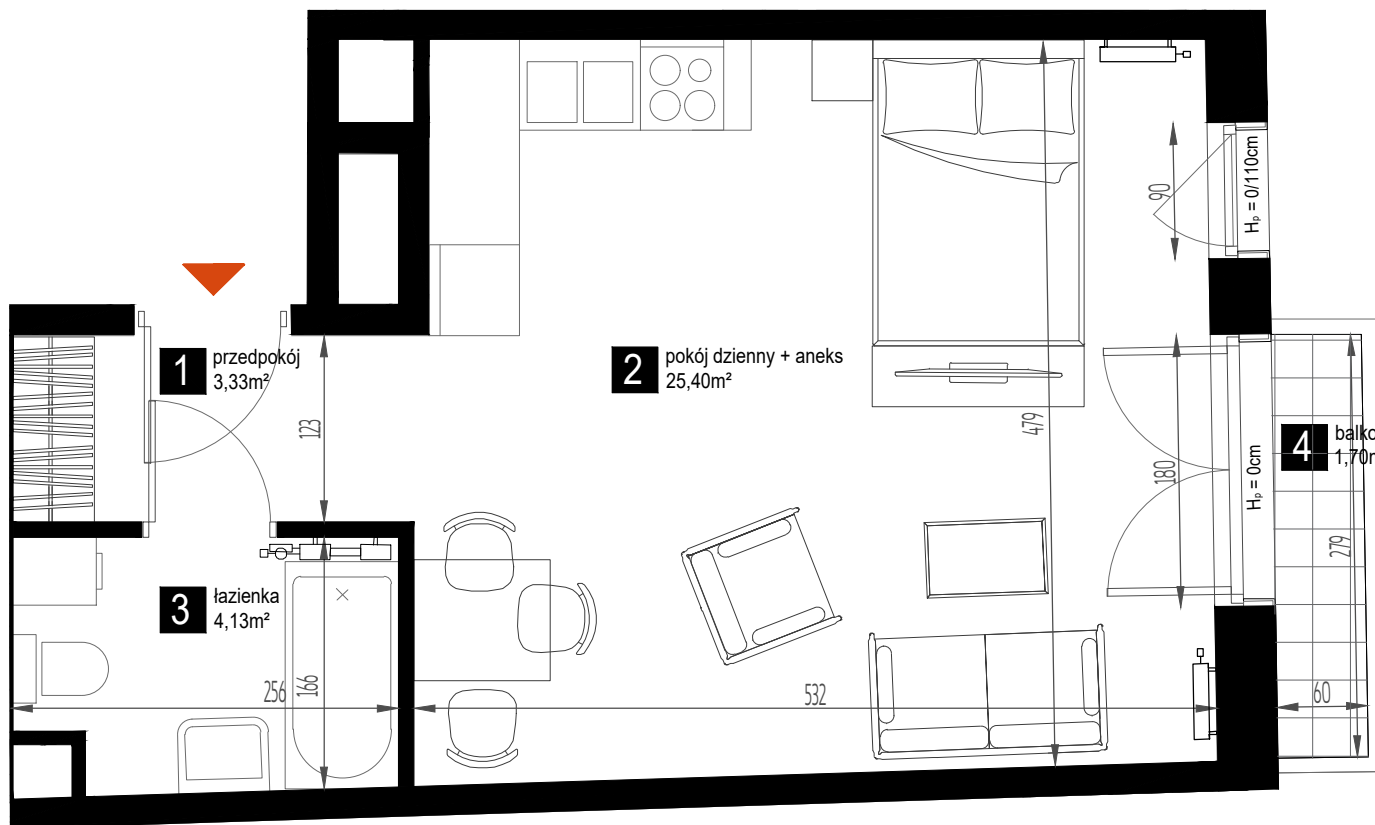
Gdańsk | ul. Wałowa



Apartament AP 1.1

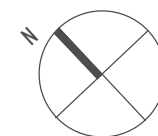
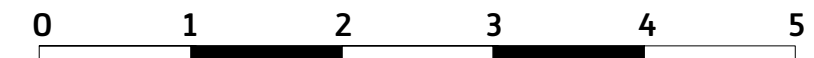
Powierzchnia: 32,86m²
 Piętro: 1
 Klatka: -
 Liczba pokoi: 1

| | | |
|---|-----------------|---------------------|
| 1 | przedpokój | 3,33m ² |
| 2 | p.dzienny+aneks | 25,40m ² |
| 3 | łazienka | 4,13m ² |
| 4 | balkon | 1,70m ² |



LEGENDA:

- wejście do lokalu
- ściany stałe, niedemontowalne
- ściany działowe, nadające się do demontażu
- grzejnik, grzejnik łazienkowy, grzejnik kanałowy
- H_p = 0cm -okno wys. 242cm otwieralne od posadzki
- H_p = 15cm -okno wys. 227cm otwieralne od stopnia wys. 15cm
- H_p = 15/110cm -okno wys. 227cm otwieralne od wys. 110cm ze parapetem wys. 15cm
- H_p = 0/110cm -okna wys. 242cm otwieralne od wys. 110cm
- H_p = 90cm -okno wys. 156cm otwieralne od wys. 90cm



- ściany działowe nadające się do demontażu
- powierzchnie zgodnie z normą PN-ISO 9836:1997
- powierzchnia balkonów, tarasów i ogródków liczona w przybliżeniu
- podane wymiary dotyczą wykończonego mieszkania - z tylnkami
- wejście na balkon, taras, logie - możliwa różnica poziomów
- wysokość mieszkań wynosi około 265cm
- na wszelkie zmiany trzeba uzyskać zgodę projektanta
- wyposażenie pokazane tylko w celach prezentacji, nie stanowi zobowiązania umownego
- niniejszy projekt nie stanowi oferty w rozumieniu przepisów kodeksu cywilnego
- podane wymiary okien, pomieszczeń i powierzchni mogą ulec nieznacznym zmianom

MILL-YON GDAŃSK II SP. Z O. O.

ul. Jana Christiana Szucha 3/3
 00-580 Warszawa