

**LEGENDA:**

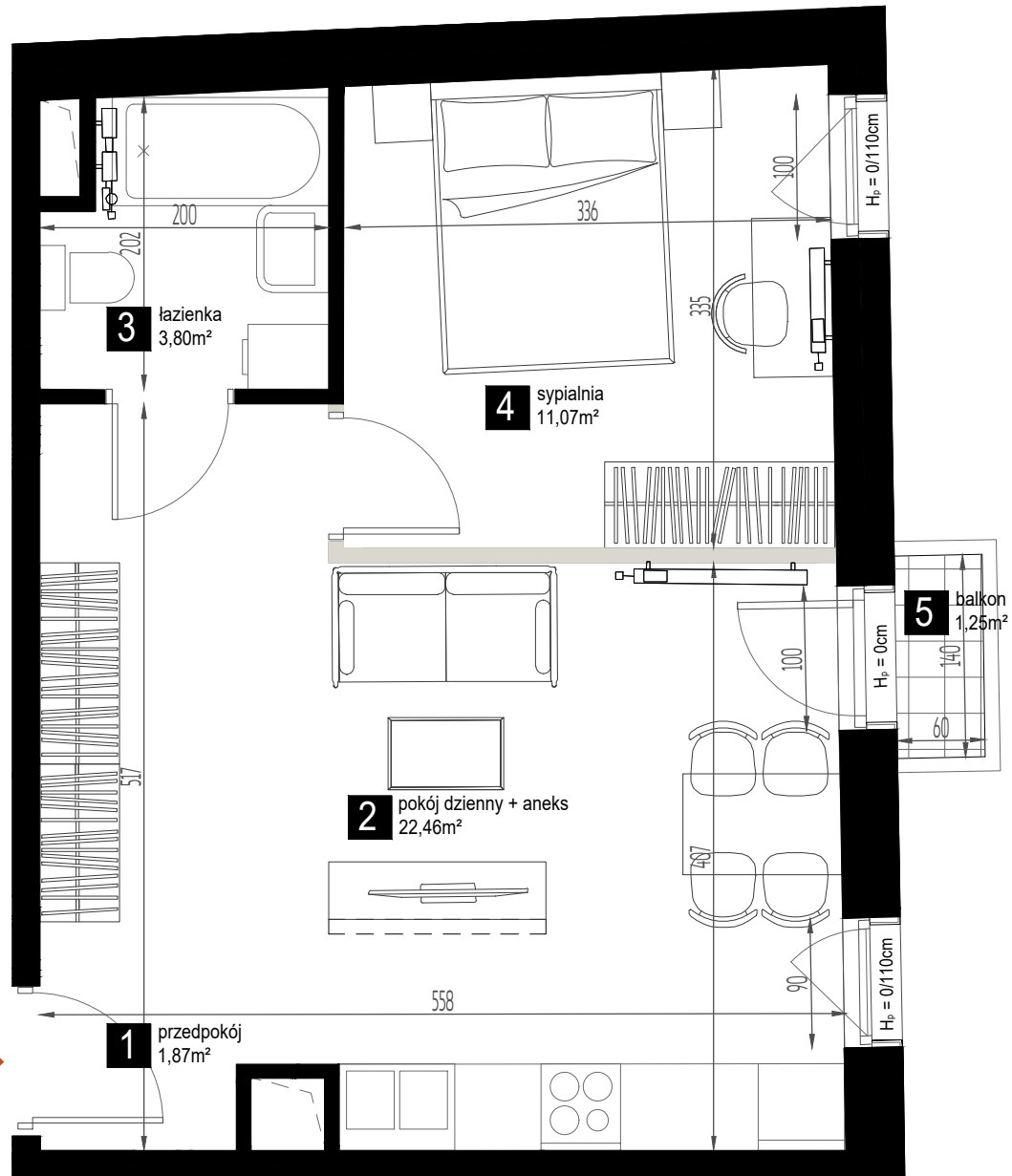
- wejście do lokalu
- ściany stałe, niedemontowalne
- ściany działowe, nadające się do demontażu
- grzejnik, grzejnik łazienkowy, grzejnik kanałowy
- $H_p = 0\text{cm}$  -okno wys. 242cm otwieralne od posadzki
- $H_p = 15\text{cm}$  -okno wys. 227cm otwieralne od stopnia wys. 15cm
- $H_p = 15/110\text{cm}$  -okno wys. 227cm otwieralne od wys. 110cm ze stopniem wys. 15cm
- $H_p = 0/110\text{cm}$  -okno wys. 242cm otwieralne od wys. 110cm
- $H_p = 90\text{cm}$  -okno wys. 156cm otwieralne od wys. 90cm

- powierzchnie zgodne z normą PN-ISO 9836:1997
- powierzchnia balkonów, tarasów i ogródków liczona w przybliżeniu
- podane wymiary dotyczą wykończonego mieszkania - z tynkami

- wyjście na balkon, taras, logie - możliwa różnica poziomów
- wysokość mieszkań wynosi około 265cm
- na wszelkie zmiany trzeba uzyskać zgodę projektanta

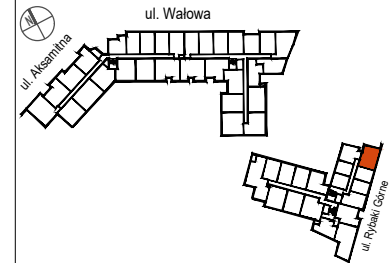
- wyposażenie pokazane tylko w celach prezentacji, nie stanowi zobowiązania umownego
- niniejszy projekt nie stanowi oferty w rozumieniu przepisów kodeksu cywilnego
- podane wymiary okien, pomieszczeń i powierzchni mogą ulec nieznacznym zmianom

5  
4  
3  
2  
1  
0



# AURA 40

Gdańsk | ul. Wałowa



## Apartament AP 3.4

Powierzchnia:	39,20m <sup>2</sup>
Piętro:	3
Klatka:	-
Liczba pokoi:	1

<b>1</b> przedpokój	1,87m <sup>2</sup>
<b>2</b> p.dzienny+aneks	22,46m <sup>2</sup>
<b>3</b> łazienka	3,80m <sup>2</sup>
<b>4</b> sypialnia	11,07m <sup>2</sup>
<b>5</b> balkon	1,25m <sup>2</sup>

MILL-YON GDAŃSK II SP. Z O. O.

ul. Jana Christiana Szucha 3/3

00-580 Warszawa