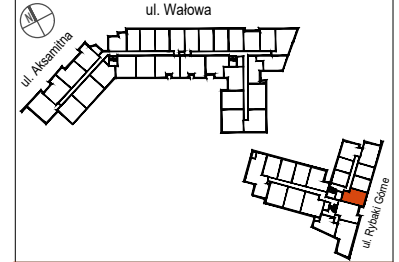


AURA 40

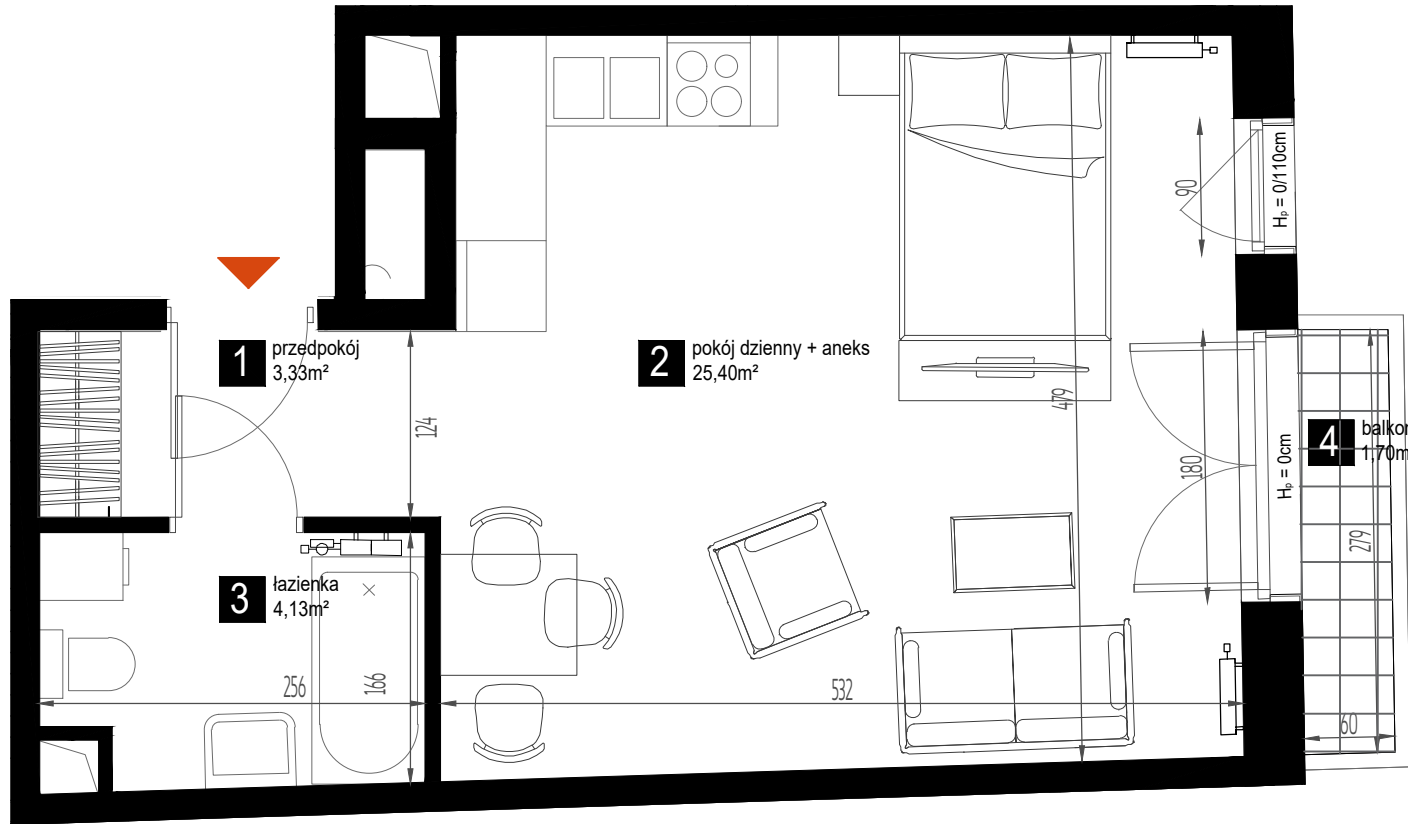
Gdańsk | ul. Wałowa



Apartament AP 5.1

Powierzchnia:	32,86m ²
Piętro:	5
Klatka:	-
Liczba pokoi:	1

1	przedpokój	3,33m ²
2	p.dzienny+aneks	25,40m ²
3	łazienka	4,13m ²
4	balkon	1,70m ²



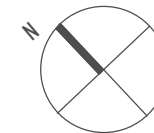
LEGENDA:

- wejście do lokalu
- ściany stałe, niedemontowalne
- ściany działowe, nadające się do demontażu
- grzejnik, grzejnik łazienkowy, grzejnik kanałowy
- H_p = 0cm -okno wys. 242cm otwieralne od posadzki
- H_p = 15cm -okno wys. 227cm otwieralne od stopnia wys. 15cm
- H_p = 15/110cm -okno wys. 227cm otwieralne od wys. 110cm ze stopniem wys. 15cm
- H_p = 0/110cm -okno wys. 242cm otwieralne od wys. 110cm
- H_p = 90cm -okno wys. 156cm otwieralne od wys. 90cm

- powierzchnie zgodne z normą PN-ISO 9836:1997
- powierzchnia balkonów, tarasów i ogródków liczona w przybliżeniu
- podane wymiary dotyczą wykończonego mieszkania - z tylnkami

- wyjście na balkon, taras, logie - możliwa różnica poziomów
- wysokość mieszkań wynosi około 265cm
- na wszelkie zmiany trzeba uzyskać zgodę projektanta

- wyposażenie pokazane tylko w celach prezentacji, nie stanowi zobowiązania umownego
- niniejszy projekt nie stanowi oferty w rozumieniu przepisów kodeksu cywilnego
- podane wymiary okien, pomieszczeń i powierzchni mogą ulec nieznacznym zmianom



MILL-YON GDAŃSK II SP. Z O. O.
ul. Jana Christiana Szucha 3/3
00-580 Warszawa