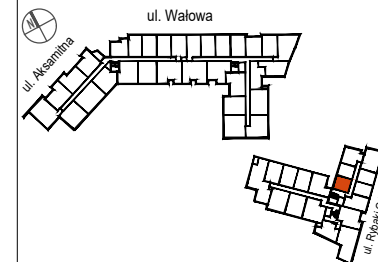


AURA 40

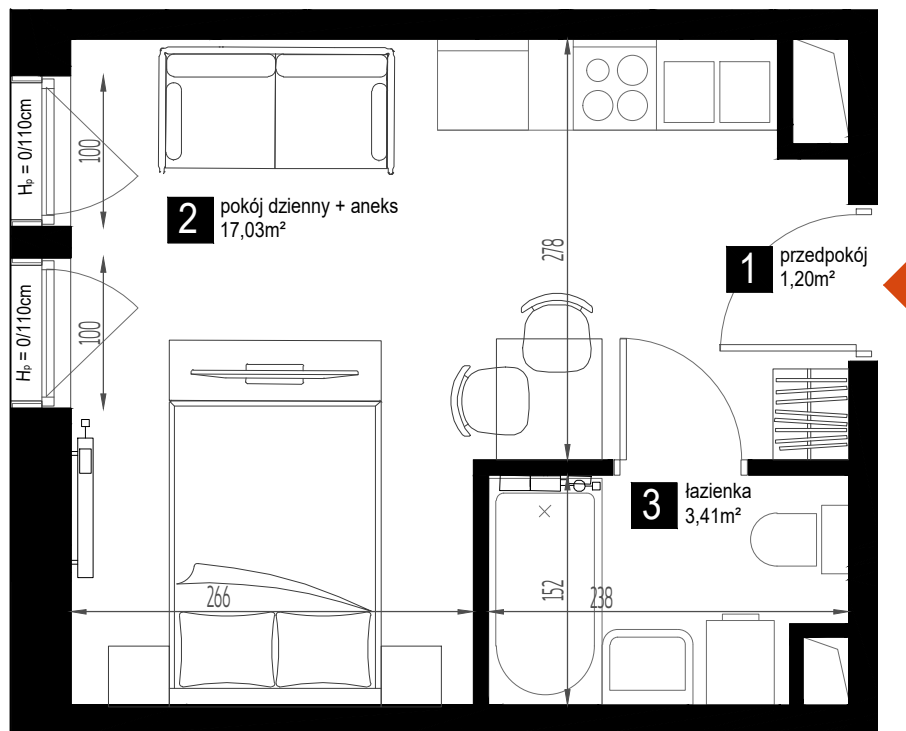
Gdańsk | ul. Wałowa



Apartament AP 5.7

Powierzchnia: 21,64m²
Piętro: 5
Klatka: -
Liczba pokoi: 1

| | | |
|---|-----------------|---------------------|
| 1 | przedpokój | 1,20m ² |
| 2 | p.dzienny+aneks | 17,03m ² |
| 3 | łazienka | 3,41m ² |



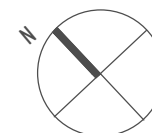
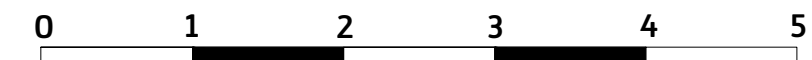
LEGENDA:

- wejście do lokalu
- ściany stałe, niedemontowalne
- ściany działowe, nadające się do demontażu
- grzejnik, grzejnik łazienkowy, grzejnik kanałowy
- H_b = 0cm -okno wys. 242cm otwieralne od posadzki
- H_b = 15cm -okno wys. 227cm otwieralne od stopnia wys. 15cm
- H_b = 15/110cm -okno wys. 227cm otwieralne od wys. 110cm ze stopniem wys. 15cm
- H_b = 0/110cm -okno wys. 242cm otwieralne od wys. 110cm
- H_b = 90cm -okno wys. 156cm otwieralne od wys. 90cm

-powierzchnie zgodne z normą PN-ISO 9836:1997
-powierzchnia balkonów, tarasów i ogródków liczona w przybliżeniu
-podane wymiary dotyczą wykończonego mieszkania - z tynkami

-wyjście na balkon, taras, logie - możliwa różnica poziomów
-wysokość mieszkań wynosi około 265cm
-na wszelkie zmiany trzeba uzyskać zgodę projektanta

-wyposażenie pokazane tylko w celach prezentacji, nie stanowi zobowiązania umownego
-niniejszy projekt nie stanowi oferty w rozumieniu przepisów kodeksu cywilnego
-podane wymiary okien, pomieszczeń i powierzchnie mogą ulec nieznacznym zmianom



MILL-YON GDAŃSK II SP. Z O. O.

ul. Jana Christiana Szucha 3/3

00-580 Warszawa