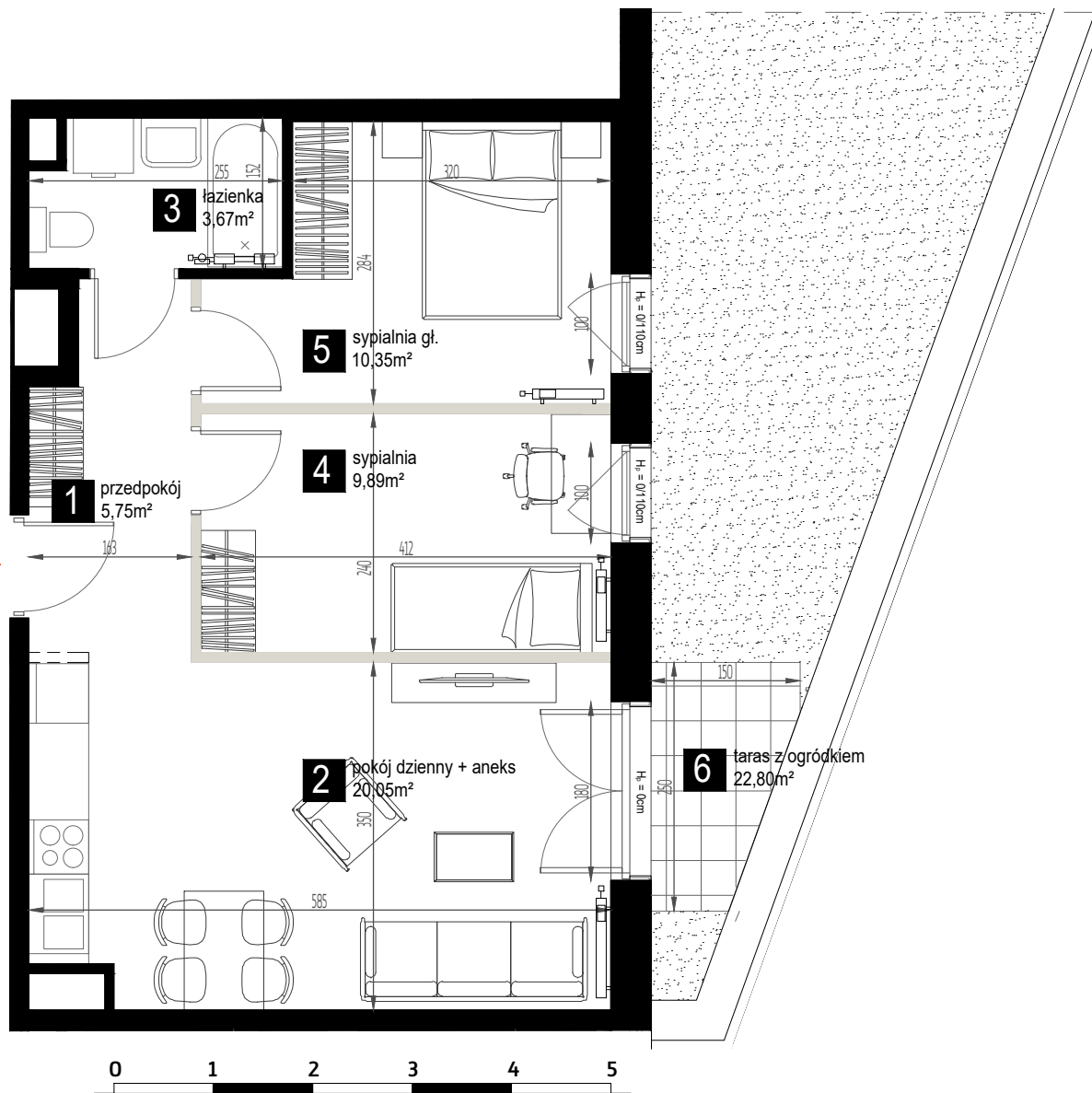


LEGENDA:

- wejście do lokalu
- ściany stałe, niedemontowalne
- ściany działowe, nadające się do demontażu
- grzejnik, grzejnik łazienkowy, grzejnik kanałowy
- H_b = 0cm -okno wys. 242cm otwieralne od posadzki
- H_b = 15cm -okno wys. 227cm otwieralne od stopnia wys. 15cm
- H_b = 15/110cm -okno wys. 227cm otwieralne od wys. 110cm ze parapetem wys. 15cm
- H_b = 0/110cm -okno wys. 242cm otwieralne od wys. 110cm
- H_b = 90cm -okno wys. 156cm otwieralne od wys. 90cm

- powierzchnie zgodne z normą PN-ISO 9836:1997
- powierzchnia balkonów, tarasów i ogródków liczona w przybliżeniu
- podane wymiary dotyczą wykończonego mieszkania - z tynkami

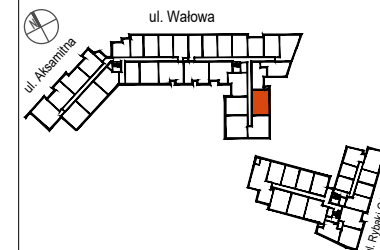


- wejście na balkon, taras, logie - możliwa różnica poziomów
- wysokość mieszkań wynosi około 265cm
- na wszelkie zmiany trzeba uzyskać zgodę projektanta

- wyposażenie pokazane tylko w celach prezentacji, nie stanowi zobowiązania umownego
- niniejszy projekt nie stanowi oferty w rozumieniu przepisów kodeksu cywilnego
- podane wymiary okien, pomieszczeń i powierzchnie mogą ulec nieznacznym zmianom

AURA 40

Gdańsk | ul. Wałowa



Mieszkanie B 1.15

Powierzchnia:	49,71m ²
Piętro:	1
Klatka:	B
Liczba pokoi:	3

1 przedpokój	5,75m ²
2 p.dzienny+aneks	20,05m ²
3 łazienka	3,67m ²
4 sypialnia	9,89m ²
5 sypialnia gł.	10,35m ²
6 taras z ogródkiem	22,80m ²

MILL-YON GDAŃSK II SP. Z O. O.

ul. Jana Christiana Szucha 3/3
00-580 Warszawa