

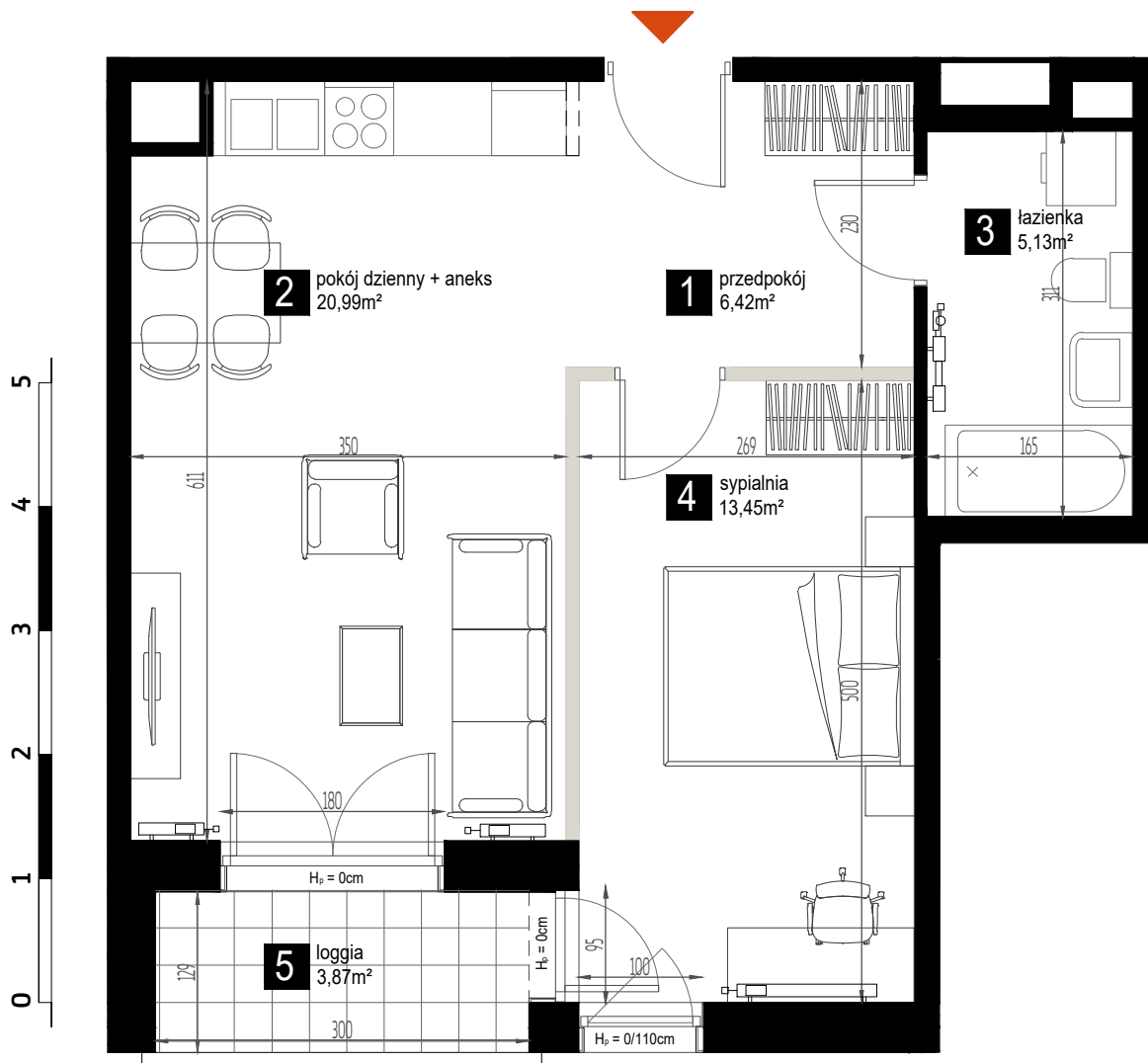
LEGENDA:

- wejście do lokalu
- ściany stałe, niedemontowalne
- ściany działowe, nadające się do demontażu
- grzejnik, grzejnik łazienkowy, grzejnik kanałowy
- $H_b = 0\text{cm}$ -okno wys. 242cm otwieralne od posadzki
- $H_b = 15\text{cm}$ -okno wys. 227cm otwieralne od stopnia wys. 15cm
- $H_b = 15/110\text{cm}$ -okno wys. 227cm otwieralne od wys. 110cm ze parapetem wys. 15cm
- $H_b = 0/110\text{cm}$ -okno wys. 242cm otwieralne od wys. 110cm
- $H_b = 90\text{cm}$ -okno wys. 156cm otwieralne od wys. 90cm

- powierzchnie zgodne z normą PN-ISO 9836:1997
- powierzchnia balkonów, tarasów i ogródków liczona w przybliżeniu
- podane wymiary dotyczą wykończonego mieszkania - z tylnymi

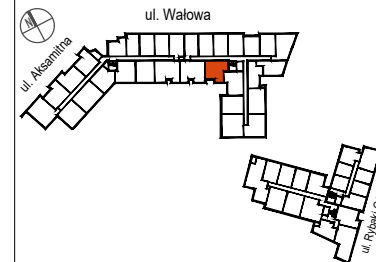
- wejście na balkon, taras, logie - możliwa różnica poziomów
- wysokość mieszkań wynosi około 265cm
- na wszelkie zmiany trzeba uzyskać zgodę projektanta

- wyposażenie pokazane tylko w celach prezentacji, nie stanowi zobowiązania umownego
- niniejszy projekt nie stanowi oferty w rozumieniu przepisów kodeksu cywilnego
- podane wymiary okien, pomieszczeń i powierzchnie mogą ulec nieznacznym zmianom



AURA 40

Gdańsk | ul. Wałowa



Mieszkanie B 2.6

Powierzchnia:	45,99m ²
Piętro:	2
Klatka:	B
Liczba pokoi:	2

1 przedpokój	6,42m ²
2 p.dzienny+aneks	20,99m ²
3 łazienka	5,13m ²
4 sypialnia	13,45m ²
5 loggia	3,87m ²

MILL-YON GDAŃSK II SP. Z O. O.

ul. Jana Christiana Szucha 3/3
00-580 Warszawa