

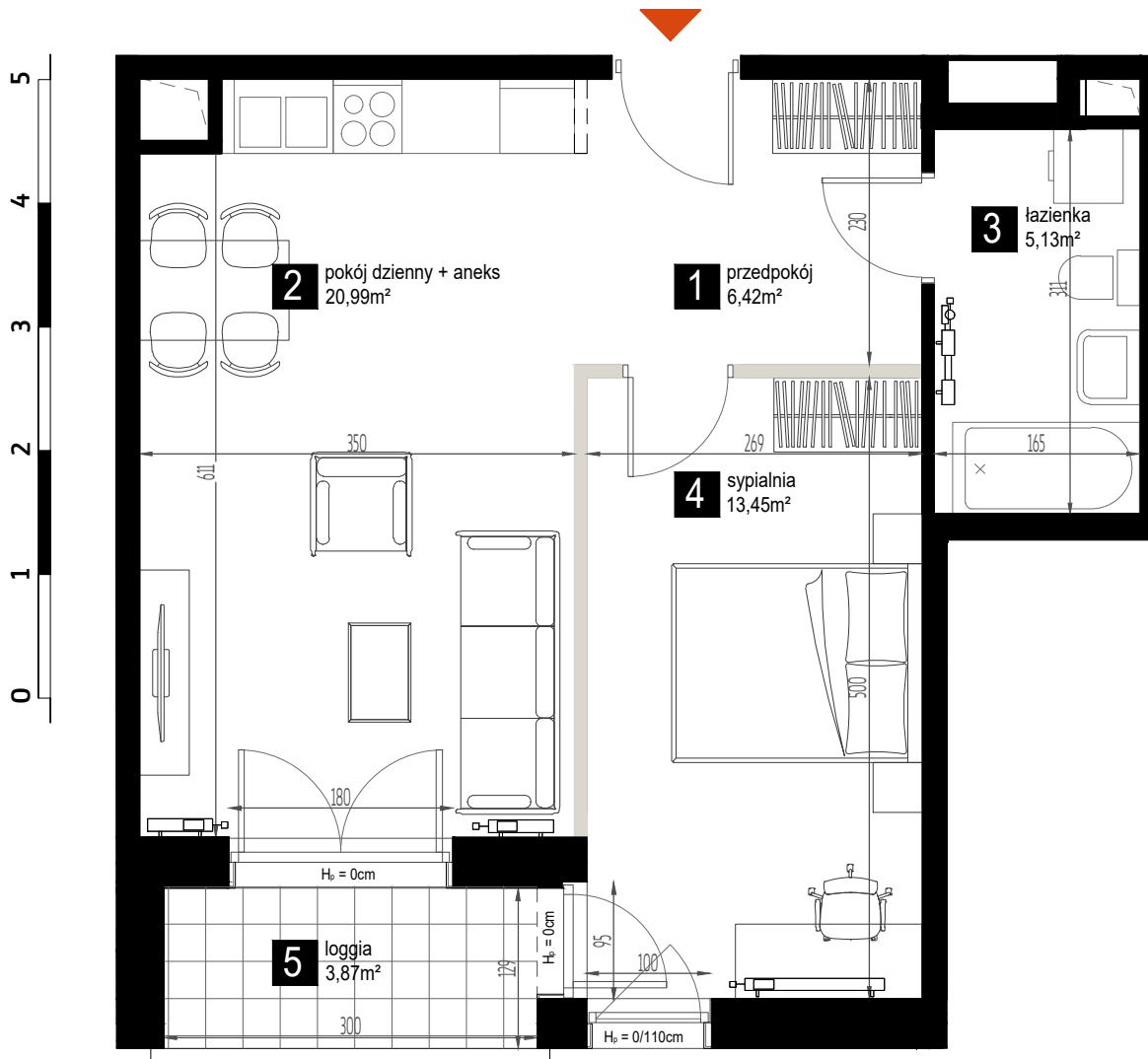
**LEGENDA:**

- wejście do lokalu
- ściany stałe, niedemontowalne
- ściany działowe, nadające się do demontażu
- grzejnik, grzejnik łazienkowy, grzejnik kanałowy
- $H_b = 0\text{cm}$  -okno wys. 242cm otwieralne od posadzki
- $H_b = 15\text{cm}$  -okno wys. 227cm otwieralne od stopnia wys. 15cm
- $H_b = 15/110\text{cm}$  -okno wys. 227cm otwieralne od wys. 110cm ze stopniem wys. 15cm
- $H_b = 0/110\text{cm}$  -okno wys. 242cm otwieralne od wys. 110cm
- $H_b = 90\text{cm}$  -okno wys. 156cm otwieralne od wys. 90cm

- powierzchnie zgodne z normą PN-ISO 9836:1997
- powierzchnia balkonów, tarasów i ogródków liczona w przybliżeniu
- podane wymiary dotyczą wykończonego mieszkania - z tynkami

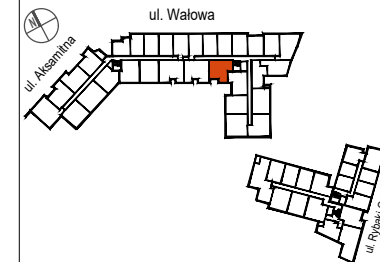
- wejście na balkon, taras, logie - możliwa różnica poziomów
- wysokość mieszkań wynosi około 265cm
- na wszelkie zmiany trzeba uzyskać zgodę projektanta

- wyposażenie pokazane tylko w celach prezentacji, nie stanowi zobowiązania umownego
- niniejszy projekt nie stanowi oferty w rozumieniu przepisów kodeksu cywilnego
- podane wymiary okien, pomieszczeń i powierzchnie mogą ulec nieznacznym zmianom



# AURA 40

Gdańsk | ul. Wałowa



## Mieszkanie B 3.6

Powierzchnia: 45,99m<sup>2</sup>  
Piętro: 3  
Klatka: B  
Liczba pokoi: 2

1	przedpokój	6,42m <sup>2</sup>
2	p.dzienny+aneks	20,99m <sup>2</sup>
3	łazienka	5,13m <sup>2</sup>
4	sypialnia	13,45m <sup>2</sup>
5	loggia	3,87m <sup>2</sup>

MILL-YON GDAŃSK II SP. Z O. O.

ul. Jana Christiana Szucha 3/3  
00-580 Warszawa