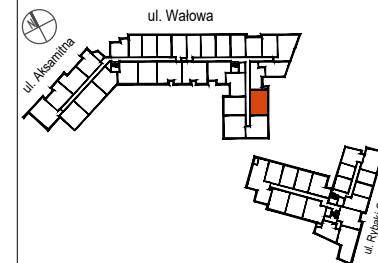


# AURA 40

Gdańsk | ul. Wałowa

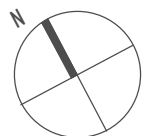
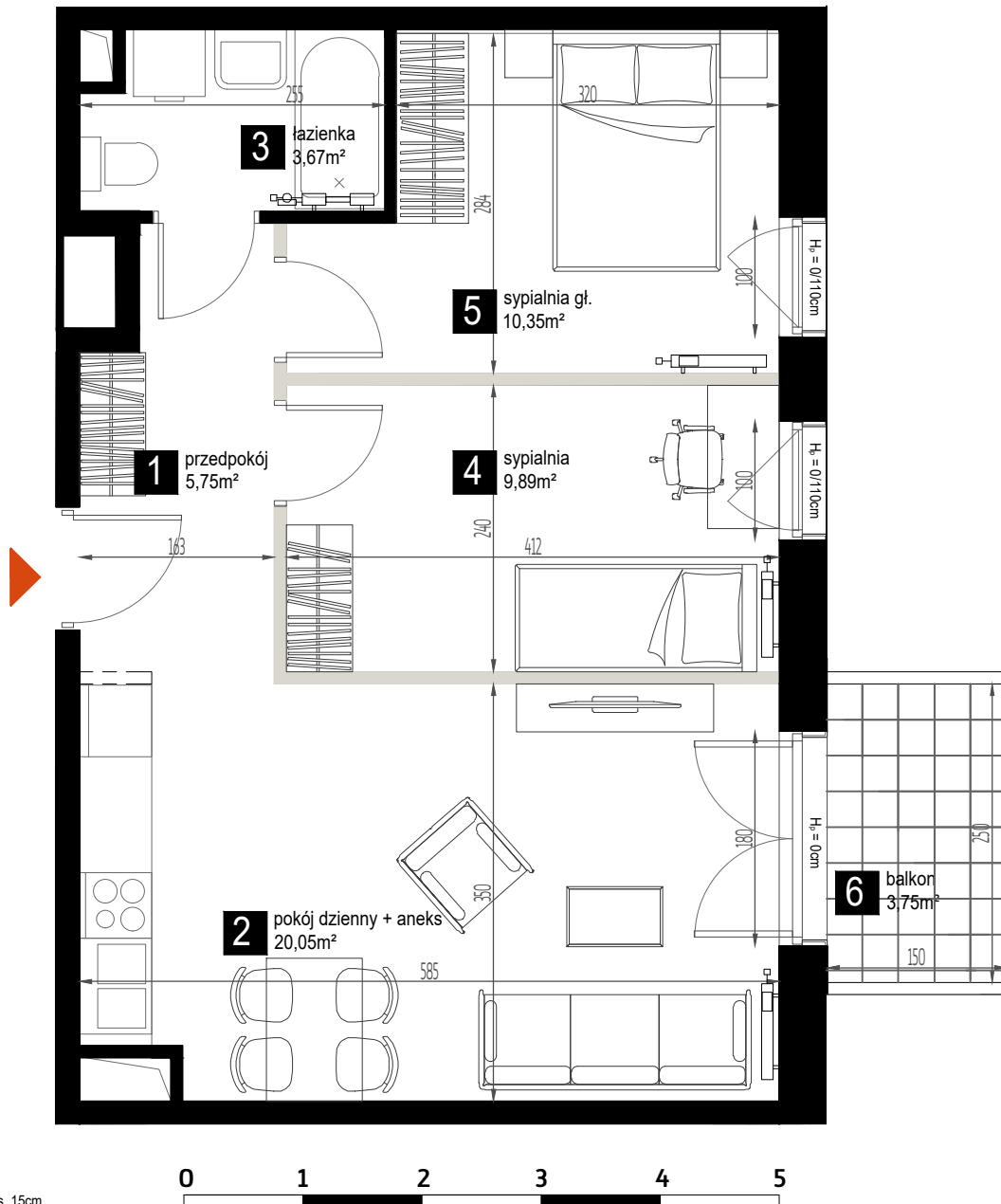


## Mieszkanie B 5.15

Powierzchnia: 49,71m<sup>2</sup>  
Piętro: 5  
Klatka: B  
Liczba pokoi: 3

1	przedpokój	5,75m <sup>2</sup>
2	p.dzienny+aneks	20,05m <sup>2</sup>
3	łazienka	3,67m <sup>2</sup>
4	sypialnia	9,89m <sup>2</sup>
5	sypialnia gł.	10,35m <sup>2</sup>
6	balkon	3,75m <sup>2</sup>

MILL-YON GDAŃSK II SP. Z O. O.  
ul. Jana Christiana Szucha 3/3  
00-580 Warszawa



### LEGENDA:

- wejście do lokalu
- ściany stałe, niedemontowalne
- ściany działowe, nadające się do demontażu
- grzejnik, grzejnik łazienkowy, grzejnik kanałowy
- H<sub>b</sub> = 0cm -okno wys. 242cm otwieralne od posadzki
- H<sub>b</sub> = 15cm -okno wys. 227cm otwieralne od stopnia wys. 15cm
- H<sub>b</sub> = 15/110cm -okno wys. 227cm otwieralne od wys. 110cm ze stopniem wys. 15cm
- H<sub>b</sub> = 0/110cm -okno wys. 242cm otwieralne od wys. 110cm
- H<sub>b</sub> = 90cm -okno wys. 156cm otwieralne od wys. 90cm

-powierzchnie zgodne z normą PN-ISO 9836:1997  
-powierzchnia balkonów, tarasów i ogródków liczona w przybliżeniu  
-podane wymiary dotyczą wykończonego mieszkania - z tynkami

-wejście na balkon, taras, logie - możliwa różnica poziomów  
-wysokość mieszkań wynosi około 265cm  
-na wszelkie zmiany trzeba uzyskać zgodę projektanta

-wyposażenie pokazane tylko w celach prezentacji, nie stanowi zobowiązania umownego  
-niniejszy projekt nie stanowi oferty w rozumieniu przepisów kodeksu cywilnego  
-podane wymiary okien, pomieszczeń i powierzchni mogą ulec nieznacznym zmianom