



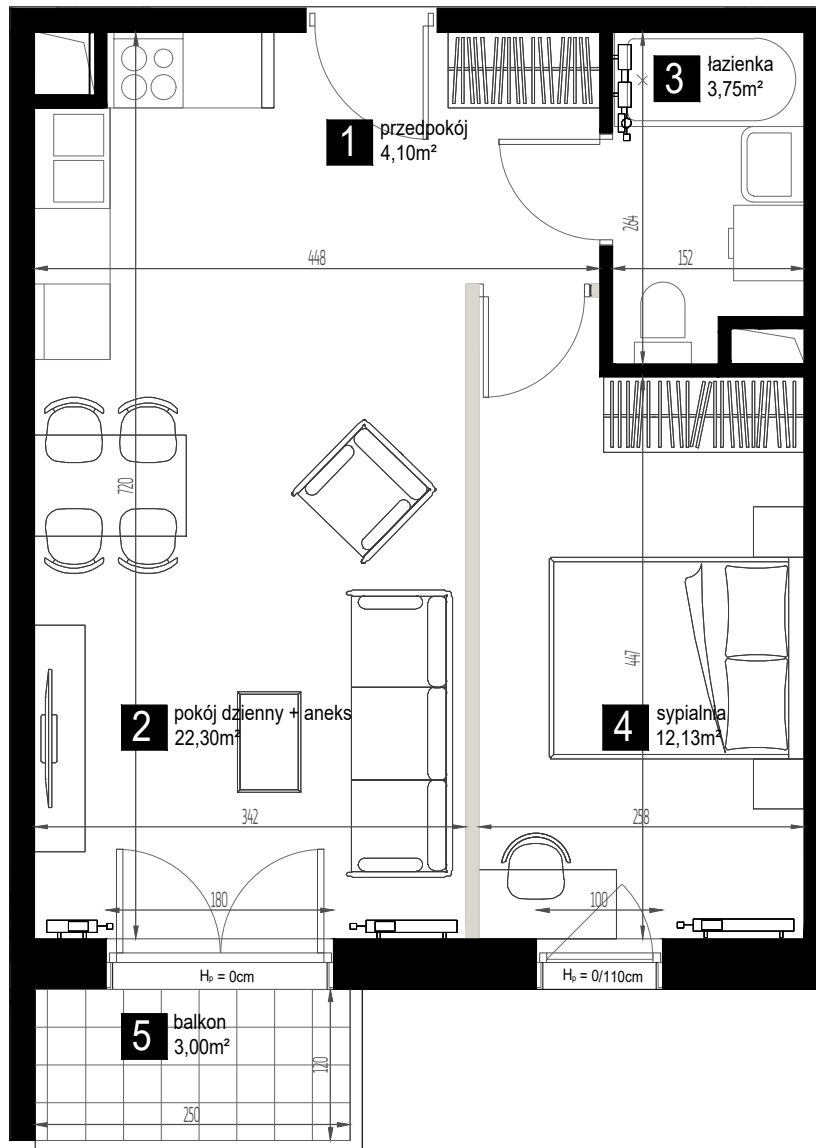


**LEGENDA:**

-  -wejście do lokalu
-  -ściany stałe, niedemontowalne
-  -ściany działowe, nadające się do demontażu
-  -grzejnik, grzejnik łazienkowy, grzejnik kanałowy
- $H_b = 0\text{cm}$  -okno wys. 242cm otwieralne od posadzki
- $H_b = 15\text{cm}$  -okno wys. 227cm otwieralne od stopnia wys. 15cm
- $H_b = 15/110\text{cm}$  -okno wys. 227cm otwieralne od wys. 110cm ze stopniem wys. 15cm
- $H_b = 0/110\text{cm}$  -okno wys. 242cm otwieralne od wys. 110cm
- $H_b = 90\text{cm}$  -okno wys. 156cm otwieralne od wys. 90cm

- powierzchnie zgodne z normą PN-ISO 9836:1997
- powierzchnia balkonów, tarasów i ogródków liczona w przybliżeniu
- podane wymiary dotyczą wykończonego mieszkania - z tynkami

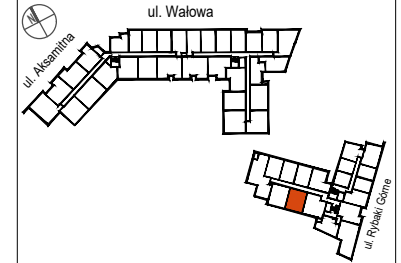


- wejście na balkon, taras, logie - możliwa różnica poziomów
- wysokość mieszkań wynosi około 265cm
- na wszelkie zmiany trzeba uzyskać zgodę projektanta

- wyposażenie pokazane tylko w celach prezentacji, nie stanowi zobowiązania umownego
- niniejszy projekt nie stanowi oferty w rozumieniu przepisów kodeksu cywilnego
- podane wymiary okien, pomieszczeń i powierzchni mogą ulec nieznacznym zmianom

# AURA 40

Gdańsk | ul. Wałowa



## Mieszkanie C 4.7

Powierzchnia:	42,28m <sup>2</sup>
Piętro:	4
Klatka:	C
Liczba pokoi:	2

<b>1</b> przedpokój	4,10m <sup>2</sup>
<b>2</b> p.dzienny+aneks	22,30m <sup>2</sup>
<b>3</b> łazienka	3,75m <sup>2</sup>
<b>4</b> sypialnia	12,13m <sup>2</sup>
<b>5</b> balkon	3,00m <sup>2</sup>

MILL-YON GDAŃSK II SP. Z O. O.

ul. Jana Christiana Szucha 3/3  
00-580 Warszawa